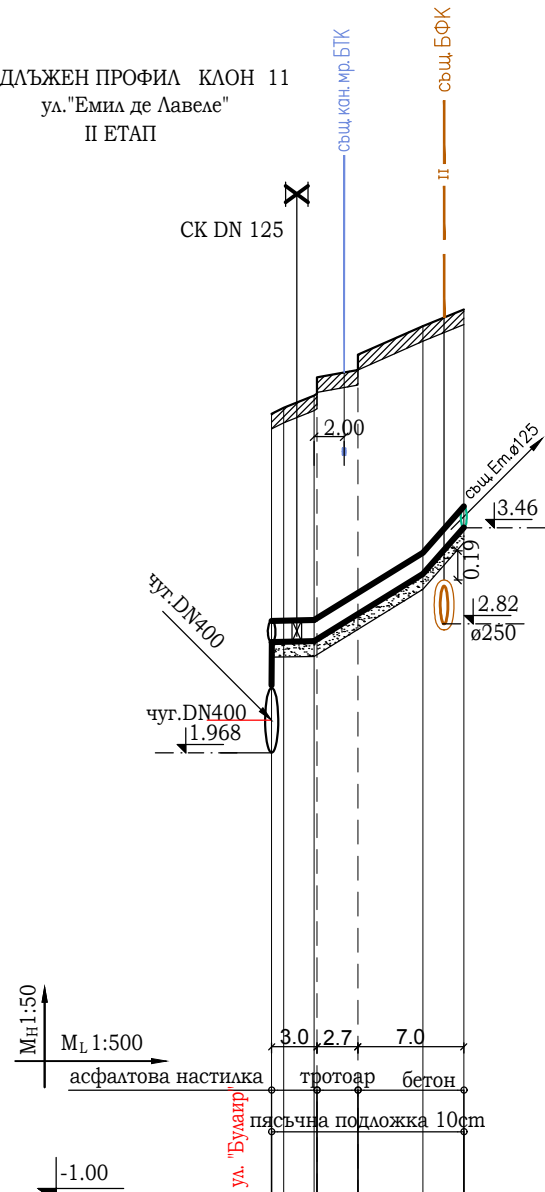
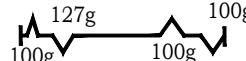
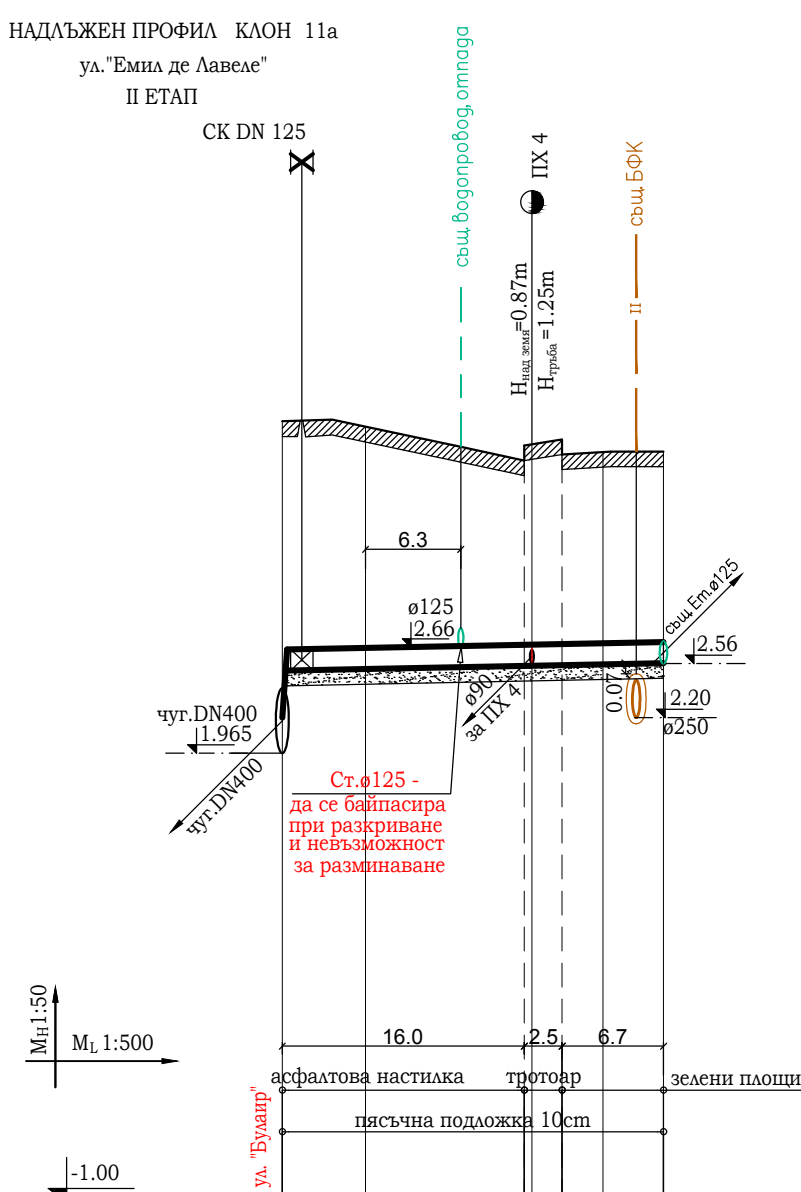


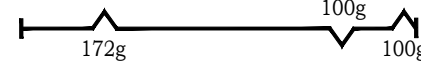
НАДЛЪЖЕН ПРОФИЛ КЛОН 11
ул. "Емил де Лавеле"
II ЕТАП



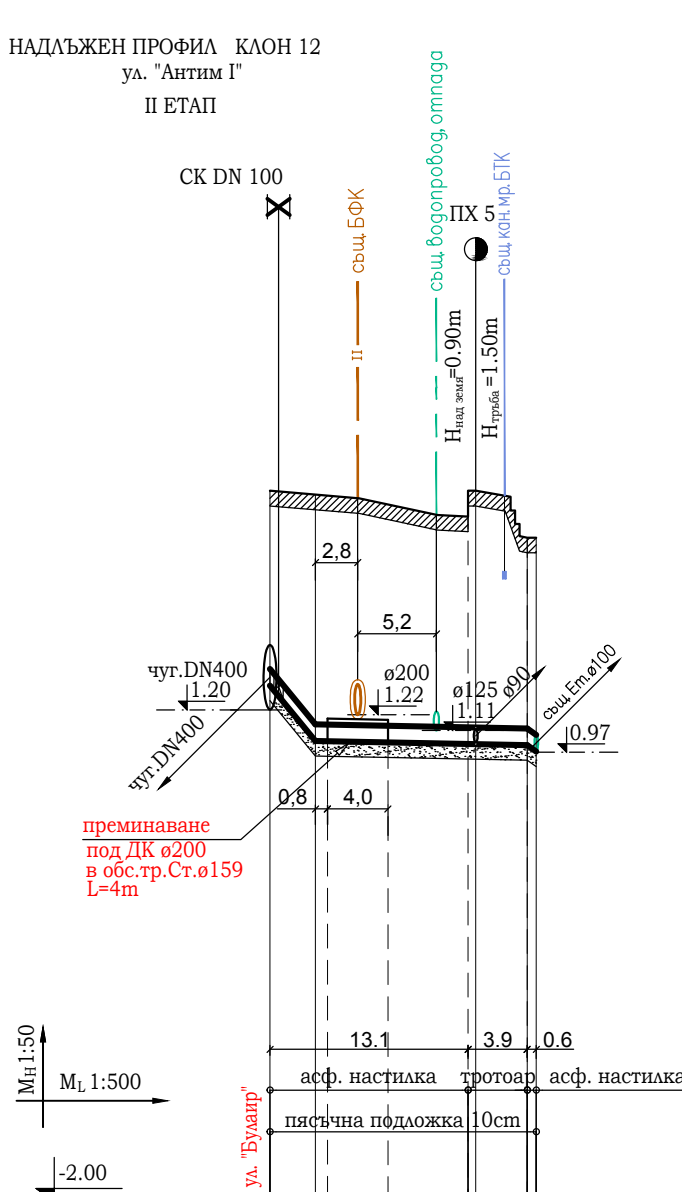
вид тр.; диаметри; атм.		ПЕВП ø140x8.3 PE 100 PN 10 L=12.7m				
категория на почвата		100 % земни почви				
наклон дължина		J=0.2% J=6.16% J=11.7% L=2.8m L=7.2m L=2.7m				
дълбочина на изкопа		2.34 2.20/1.65 1.65 1.72 1.74 1.54				
коти терен (нивелета)		4.21 4.25 4.33 4.79 4.90				
коти дъно тръба		1.968 2.11/2.70 2.7 2.706 3.15 3.46				
коти дъно изкоп		1.87 2.01/2.60 2.60 2.61 3.05 3.36				
	частични	0.8 2.0 7.2 2.7				
разстояния	общи	0.00 0.80 10.00 12.70 1.2 2.80				
N на точки, ОК		т.27=т.1 от Гл.Клон I т.2 т.3 т.4 т.5				
чупки, прави, криви						

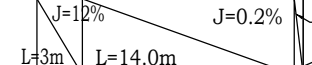
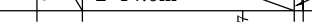
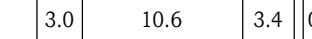

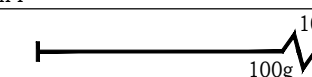
НАДЛЪЖЕН ПРОФИЛ КЛОН 11a
ул. "Емил де Лавеле"
II ЕТАП



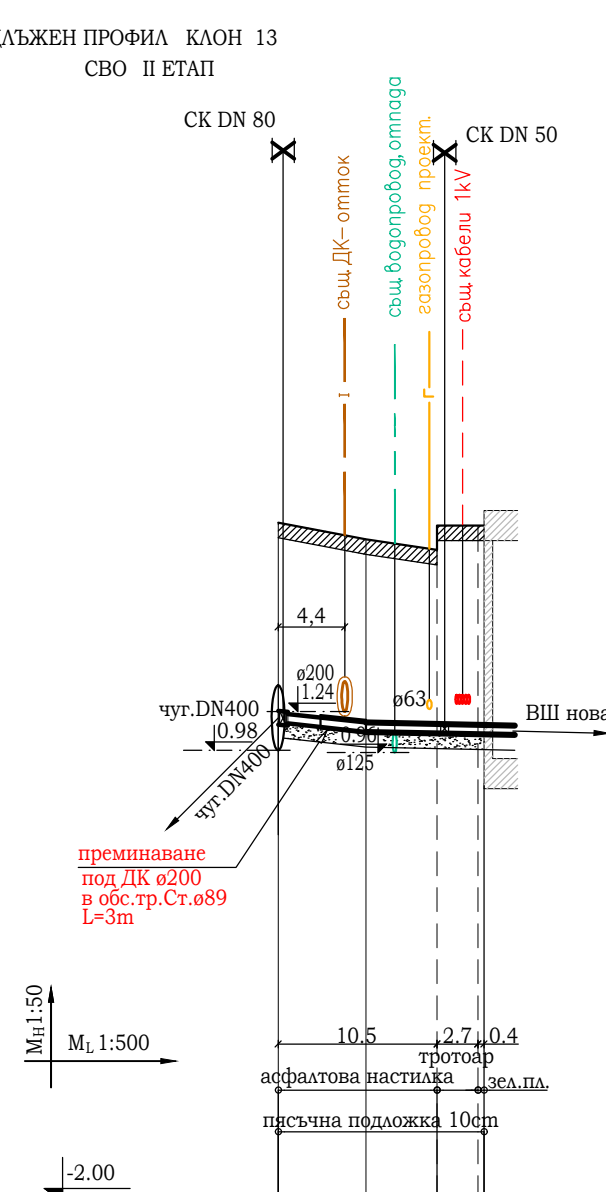
вид тр.; диаметри; атм.		ПЕВП ø140x8.3 PE 100 PN 10 L=25.2m				
категория на почвата		100 % земни почви				
наклон		J=0.2%				
дължина		L=25.2m				
дълбочина на изкопа		2.30 2.13 / 1.72	1.70	1.57	1.51	1.50
коти терен (нивелета)		4.16	4.12	4.01	3.96	3.96
коти дъно тръба		1.965 2.11 / 2.51	2.52	2.54	2.55	2.56
коти дъно изкоп		1.87 2.01 / 2.41	2.42	2.44	2.45	2.46
	частични	5.5	11.0	4.7	4.0	
разстояния	общи	0.00	5.50	16.50	21.20	25.20
N на точки, ОК		т.28=т.1 от Гл.Клон I	т.2	т.3	т.4	т.5
чупки, прави, криви						

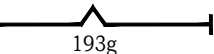
НАДЛЪЖЕН ПРОФИЛ КЛОН 12
ул. "Антим I"
II ЕТАП



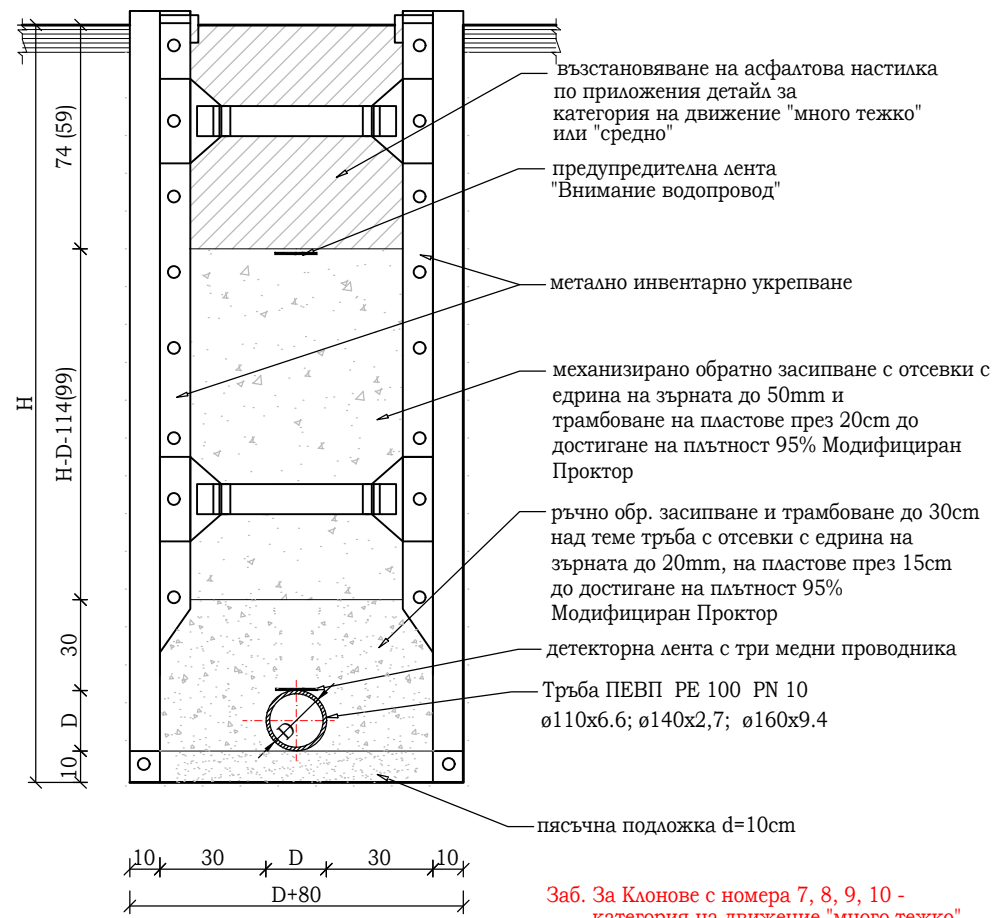
вид тр.; диаметри; атм.		ПЕВП ø110x6.6 PE 100 PN 10 L=17.6m					
категория на почвата		100 % земни почви					
наклон	дължина						
							
дълбочина на изкопа							
коти терен (нивелета)							
коти дъно тръба							
коти дъно изкоп							
разстояния	частични						
	общи						
N на точки, ОК		от Гл.Клон I					
чупки, прави, криви							

НАДЛЪЖЕН ПРОФИЛ КЛОН 13
СВО II ЕТАП



вид тр.; диаметри; атм.		чуг. DN80 ПЕВП ø63x3.8 PE 100 PN 10 L=13.6m			
категория на почвата		100 % земни почви			
наклон		J=0.69%		J=0.2%	
		L=5.8m		L=7.8m	
дължина					
дълбочина на изкопа		1.44 1.43 1.37 1.48			
коти терен (нивелета)		2.49 2.38 2.47			
коти дъно тръба		0.98 1.15 1.16 1.11 1.09			
коти дъно изкоп		1.05 1.06 1.01 0.99			
	частични	5.8		7.8	
разстояния	общи	0.00 5.80		13.60	
N на точки, ОК		т.38=т.1 от Гл.Клон I		т.2 т.3	
чупки, прави, криви					

ТИПОВ НАПРЕЧЕН ПРОФИЛ
С УКРЕПВАНЕ
М 1:25



Заб. За Клонове с номера 7, 8, 9, 10 - категория на движение "много тежко".
За Клонове с номера 7a, 8a - категория на движение "средно".

Възложителя:

Обект: Подмяна на водопровод по ул. "Цар Симеон I" в участъка от ул. "Богориди" до ул. "Булаир" и по ул. „Булаир“, ЦГЧ, гр. Бургас

Чертеж: Профили водопровод Клонове N 11-13

Начертал:	инж.Ст.Енчева	Съставен по част	СК	инж.Хр.Котаров	Част:	ВК
Проектант:	инж.Ст.Енчева		Геод	инж.Вл.Ников	Фаза:	РП
			ПБ	инж.Ст.Енчева	Мащаб:	М 1:50 М 1:500
Р-л отдел "Проектиране"	инж.Т.Стоянова		ПБЗ	инж.М.Георгиев	Дата:	2019г.
			ВОД	инж.М.Георгиев	Лист №	7 / 13