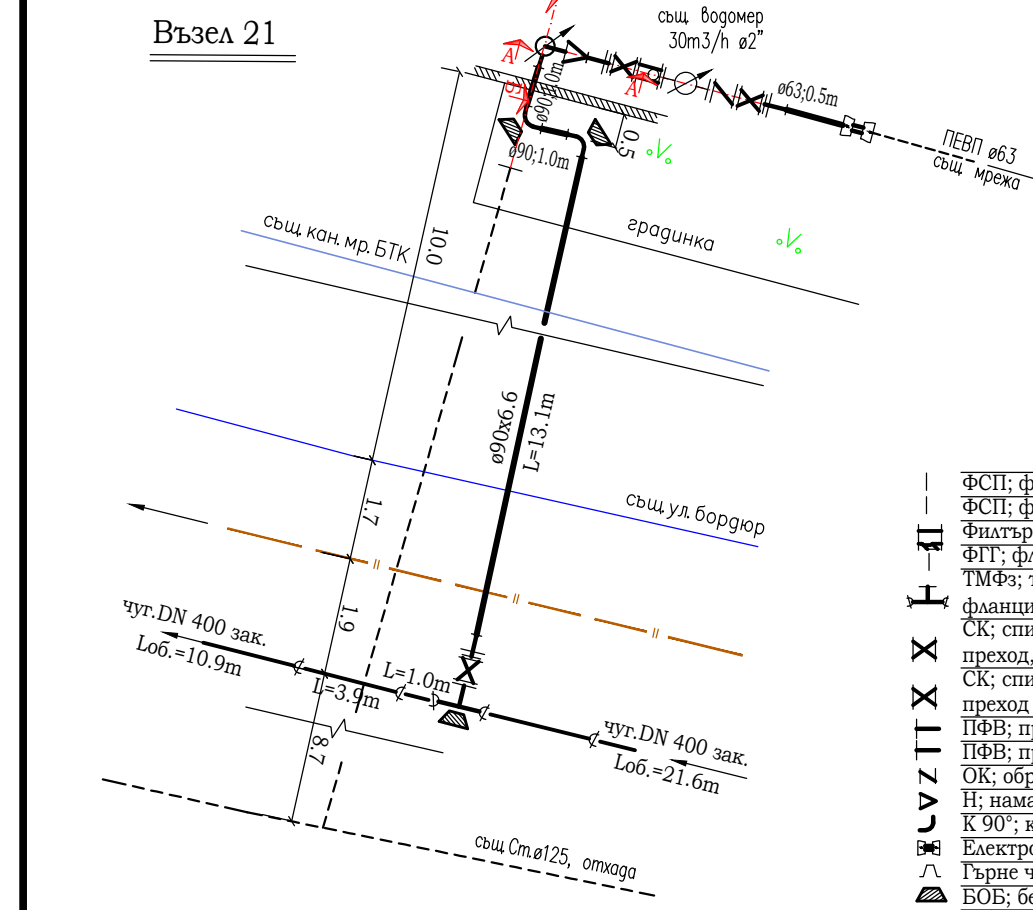


разрез А-А

разрез Б-Б

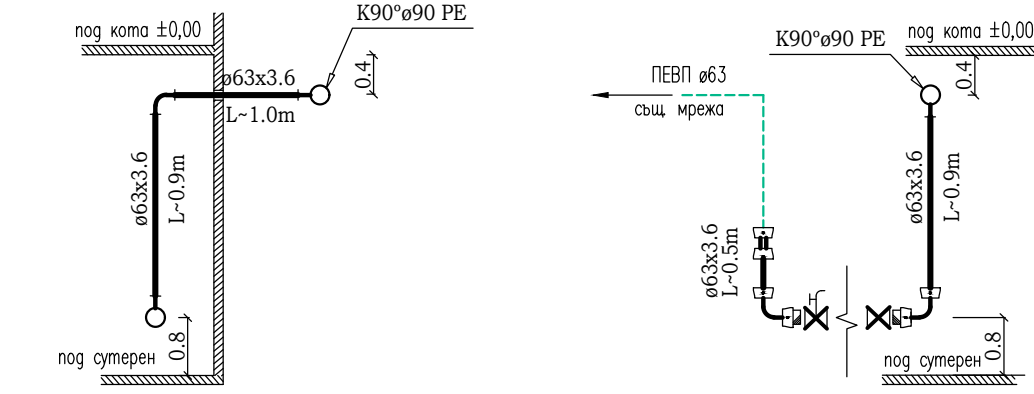


ВЪЗЕЛ 21

ФСП; фланец стоманен плосък свободен	DN 80	PN 10 1 бр.
ФСП; фланец стоманен плосък свободен	DN 50	PN 10 2 бр.
Фланец фланцов	DN 50	PN 10 1 бр.
ФГТ; фланец гън стоманен гладък	ø80	PN 10 1 бр.
ТМФз; тройник муфено-фланцов закотвящ чугунен с въртящи фланци	DN 400x80	PN 10 1 бр.
СК; спирателен кран фланцов, тип "F4", с гумиран клин и гладък преход, с оранителна гарнитура	DN 80	PN 10 1 бр.
СК; спирателен кран фланцов, тип "F4", с гумиран клин и гладък преход	DN 50	PN 10 2 бр.
ПФБ; предфланцова връзка PE 100	ø90	PN 10 1 бр.
ПФБ; предфланцова връзка PE 100	ø90	PN 10 2 бр.
ОК; обратна клапа фланцова	DN50	PN 10 1 бр.
Н; намаалител PE 100	ø90x63	PN 10 1 бр.
К 90°; коляно 90° PE 100	ø90	PN 10 4 бр.
Електрозаваряема муфта PE 100	ø63	PN 10 1 бр.
Гърне чугунено за пътно платно БДС 1858-72		1 бр.
БОВ; бетонен опорен блок за тройник	DN 400x80	1 бр.
БОВ; бетонен опорен блок за коляно 90°	ø90	2 бр.
БОВ; бетонен опорен блок за вертикално коляно	ø90	1 бр.

разрез А-А

разрез Б-Б

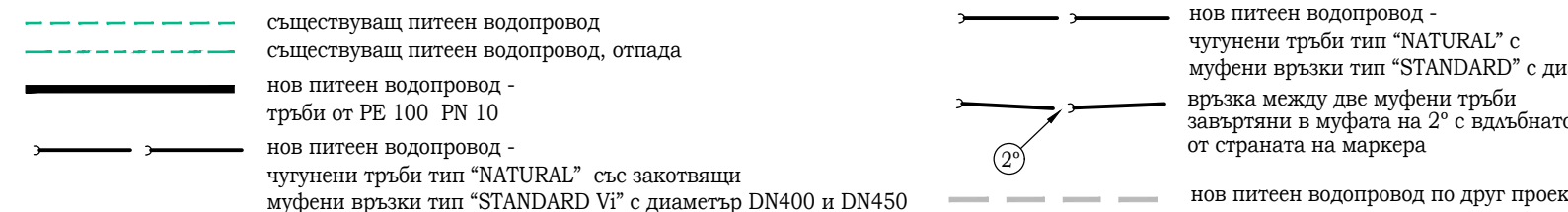


ВЪЗЕЛ 18

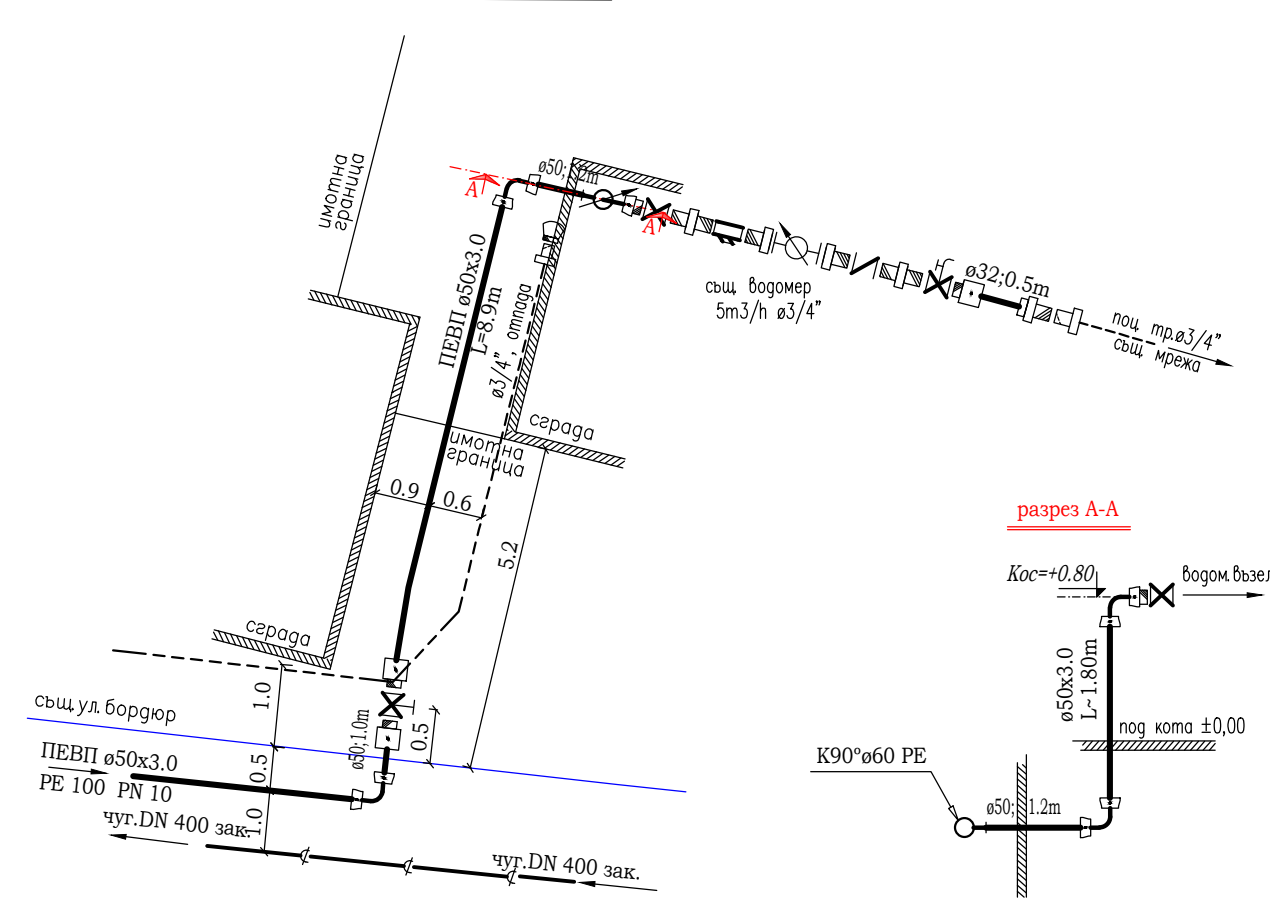
ВЪЗЕЛ 18

ФСП; фланец стоманен плосък свободен	DN 80	PN 10 1 бр.
Филтър на резба.	ø2"	PN 10 1 бр.
ТСК; тротоарен спирателен кран с оранителна гарнитура	ø2"	PN 10 1 бр.
ТМФз; тройник муфено-фланцов закотвящ чугунен с въртящи фланци	DN 400x80	PN 10 1 бр.
Тапа с външна резба	ø2"	PN 10 1 бр.
Т; тетка PE 100	ø75x75	PN 10 1 бр.
СКИ; спирателен кран с изпразнител на резба	ø2"	PN 10 1 бр.
СК; спирателен кран фланцов, тип "F4", с гумиран клин и гладък преход, с оранителна гарнитура	DN 80	PN 10 1 бр.
СК; спирателен кран на резба	ø2"	PN 10 1 бр.
ПФБ; предфланцова връзка PE 100	ø90	PN 10 1 бр.
Преход ПЕВП/месинг с външна резба на електрозаварка	ø63x2"	PN 10 2 бр.
ОК; обратна клапа на резба	ø2"	PN 10 1 бр.
Нипел с външна резба	ø2"	PN 10 2 бр.
Н; намаалител PE 100	ø90x75	PN 10 1 бр.
Н; намаалител PE 100	ø75x50	PN 10 1 бр.
Н; намаалител PE 100	ø75x63	PN 10 1 бр.
Кпр. 90°; коляно 90° PE 100	ø63x2"	PN 10 2 бр.
ПФБ; предфланцова връзка PE 100	ø2"	PN 10 1 бр.
Компенсиращи холдър	ø63	PN 10 4 бр.
К 90°; коляно 90° PE 100	ø63	PN 10 1 бр.
Гърне чугунено за тротоарна настилка тип 1 БДС 1858-72		1 бр.
Гърне чугунено за тротоарна настилка тип 1 БДС 1858-72		1 бр.
Гърне чугунено - демонтаж		1 бр.
Вътрешно редуциран нипел	ø2"x1"	PN 10 2 бр.
БОВ; бетонен опорен блок за тройник	DN 400x80	1 бр.

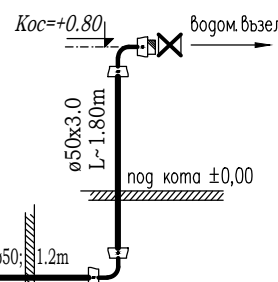
ЛЕГЕНДА:



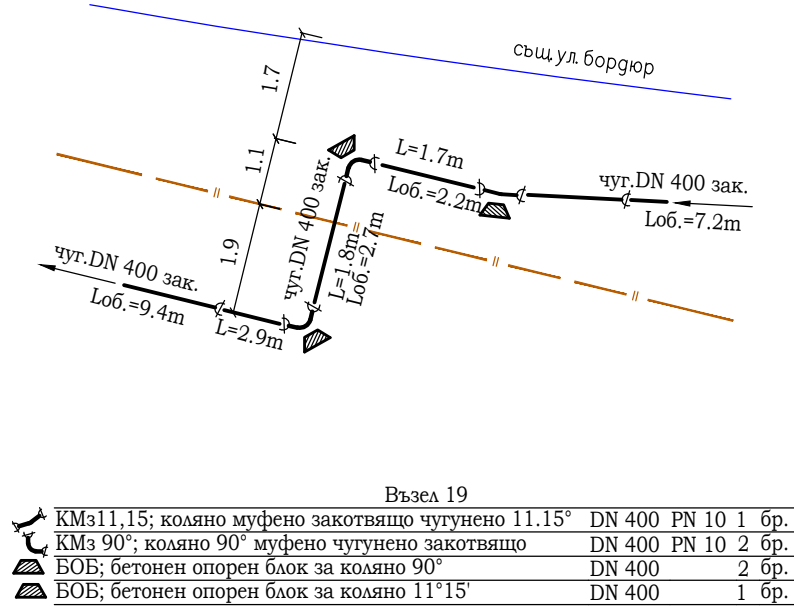
ВЪЗЕЛ 18а



разрез А-А



ВЪЗЕЛ 19



ВЪЗЕЛ 19

ВЪЗЕЛ 19

КМз11,15; коляно муфено закотвящо чугунено 11.15°	DN 400 PN 10 1 бр.
КМз 90°; коляно 90° муфено чугунено закотвящо	DN 400 PN 10 2 бр.
БОВ; бетонен опорен блок за коляно 90°	DN 400 2 бр.
БОВ; бетонен опорен блок за коляно 11°15'	DN 400 1 бр.

ВЪЗЕЛ 20

ВЪЗЕЛ 20

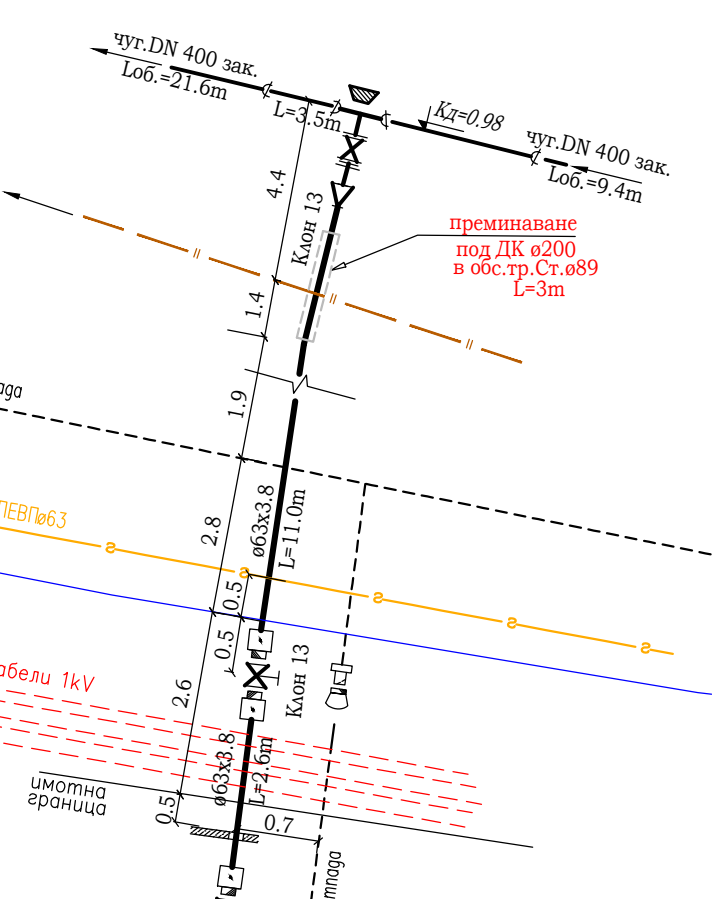
ФСП; фланец стоманен плосък свободен	DN 80	PN 10 1 бр.
Филтър на резба.	ø2"	PN 10 1 бр.
ТСК; тротоарен спирателен кран с оранителна гарнитура	ø2"	PN 10 1 бр.
ТМФз; тройник муфено-фланцов закотвящ чугунен с въртящи фланци	DN 400x80	PN 10 1 бр.
Тапа с външна резба	ø3/4"	PN 10 1 бр.
СКИ; спирателен кран с изпразнител на резба	ø2"	PN 10 1 бр.
СК; спирателен кран фланцов, тип "F4", с гумиран клин и гладък преход, с оранителна гарнитура	DN 80	PN 10 1 бр.
СК; спирателен кран на резба	ø2"	PN 10 1 бр.
ПФБ; предфланцова връзка PE 100	ø90	PN 10 1 бр.
Преход ПЕВП/месинг с външна резба на електрозаварка	ø63x2"	PN 10 4 бр.
ОК; обратна клапа на резба	ø2"	PN 10 1 бр.
Нипел с външна резба	ø2"	PN 10 2 бр.
Н; намаалител PE 100	ø63x32	PN 10 1 бр.
Н; намаалител PE 100	ø90x63	PN 10 1 бр.
Кпр. 90°; коляно 90° PE 100	ø32 x3/4"	PN 10 1 бр.
Кпр. 90°; коляно 90° PE 100	ø32	PN 10 1 бр.
Компенсиращи холдър	ø3/4"	PN 10 2 бр.
К 90°; коляно 90° PE 100 на електрозаварка	ø32	PN 10 1 бр.
Гърне чугунено за тротоарна настилка тип 1 БДС 1858-72		1 бр.
Гърне чугунено за тротоарна настилка тип 1 БДС 1858-72		1 бр.
Вътрешно редуциран нипел	ø2"x3/4"	PN 10 2 бр.
БОВ; бетонен опорен блок за тройник	DN 400x80	1 бр.

ВЪЗЕЛ 20

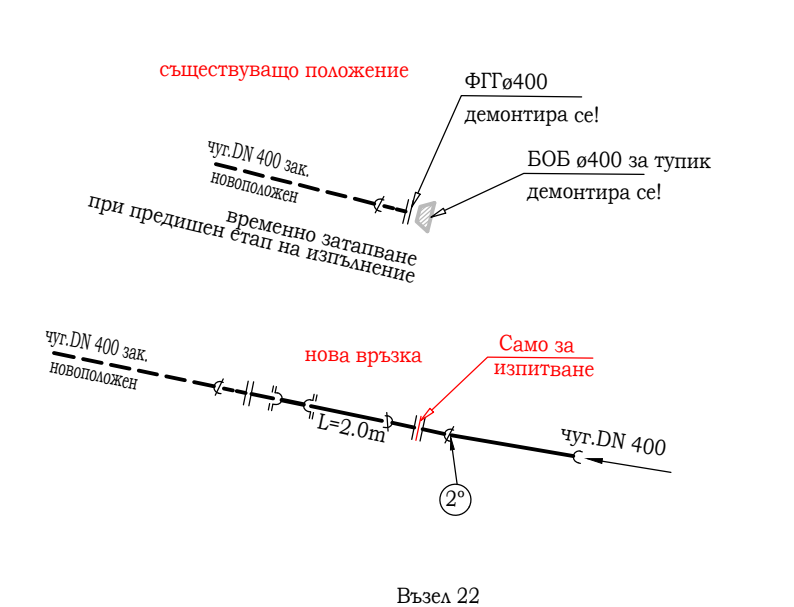
ВЪЗЕЛ 20

ФСП; фланец стоманен плосък свободен	DN 80	PN 10 1 бр.
Филтър на резба.	ø2"	PN 10 1 бр.
ТСК; тротоарен спирателен кран с оранителна гарнитура	ø2"	PN 10 1 бр.
ТМФз; тройник муфено-фланцов закотвящ чугунен с въртящи фланци	DN 400x80	PN 10 1 бр.
Тапа с външна резба	ø3/4"	PN 10 1 бр.
СКИ; спирателен кран с изпразнител на резба	ø2"	PN 10 1 бр.
СК; спирателен кран фланцов, тип "F4", с гумиран клин и гладък преход, с оранителна гарнитура	DN 80	PN 10 1 бр.
СК; спирателен кран на резба	ø2"	PN 10 1 бр.
ПФБ; предфланцова връзка PE 100	ø90	PN 10 1 бр.
Преход ПЕВП/месинг с външна резба на електрозаварка	ø63x2"	PN 10 4 бр.
ОК; обратна клапа на резба	ø2"	PN 10 1 бр.
Нипел с външна резба	ø2"	PN 10 2 бр.
Н; намаалител PE 100	ø63x32	PN 10 1 бр.
Н; намаалител PE 100	ø90x63	PN 10 1 бр.
Кпр. 90°; коляно 90° PE 100	ø32 x3/4"	PN 10 1 бр.
Кпр. 90°; коляно 90° PE 100	ø32	PN 10 1 бр.
Компенсиращи холдър	ø3/4"	PN 10 2 бр.
К 90°; коляно 90° PE 100 на електрозаварка	ø32	PN 10 1 бр.
Гърне чугунено за тротоарна настилка тип 1 БДС 1858-72		1 бр.
Гърне чугунено за тротоарна настилка тип 1 БДС 1858-72		1 бр.
Вътрешно редуциран нипел	ø2"x3/4"	PN 10 2 бр.
БОВ; бетонен опорен блок за тройник	DN 400x80	1 бр.

ВЪЗЕЛ 20



ВЪЗЕЛ 22



ВЪЗЕЛ 22

ВЪЗЕЛ 22

ДСМе; двойностъргавана муфта - експрес маншон	DN 400 PN 10 1 бр.
ПМФз; преход муфта-фланец закотвящ чугунен	DN 400 PN 10 2 бр.
ПФГ; преход фланец-гладък край чугунен	DN 400 PN 10 1 бр.
Самозащитване	DN 400 PN 10 1 бр.
ФГТ; фланец гън стоманен гладък	DN 400 PN 10 1 бр.

Възможност:
Обект: Подмяна на водопровод по ул. "Цар Симеон I" в участъка от ул. "Богородици" до ул. "Булаир" и по ул. "Булаир", ЦГЧ, гр. Бургас

Чертеж: Монтажен план - лист 5 - II етап

Начертал:	инж.Ст.Енчева	СК	инж.Хр.Котаров	Част:	ВК
Проектант:	инж.Ст.Енчева	Геоинж.Вл.Ников	Фаза:	РП	
Р-а отдела "Проектиране"	инж.Т.Стойнова	ПБ	инж.Ст.Енчева	Машаб:	М 1:500
		ПБЗ	инж.М.Георгиев	Дата:	2019г.
		ВОД	инж.М.Георгиев	Лист №	12 / 13

съществуващ кабел 20kV
съществуващ кабел 1kV
съществуващ кабел открит на място
съществуващ кабел в изкоп "Комнет"
съществуващ ел.кабел "Бургас бус"
съществуващ бордюро
бъдещ бордюро

съществуваща канализация
нова канализация по друг проект
нов напорен тръбопровод от КПС № 1 по друг проект
съществуващ газопровод
проектен газопровод
съществуваща канална мрежа БТК
съществуващ кабел в изкоп БТК

нов питеен водопровод - чугунени тръби тип "NATURAL" с муфени връзки тип "STANDARD" с диаметър DN400 и DN450
нов питеен водопровод - тръби от PE 100 PN 10
нов питеен водопровод - муфени връзки тип "NATURAL" със закотвящи муфени връзки тип "STANDARD VI" с диаметър DN400 и DN450
нов питеен водопровод по друг проект