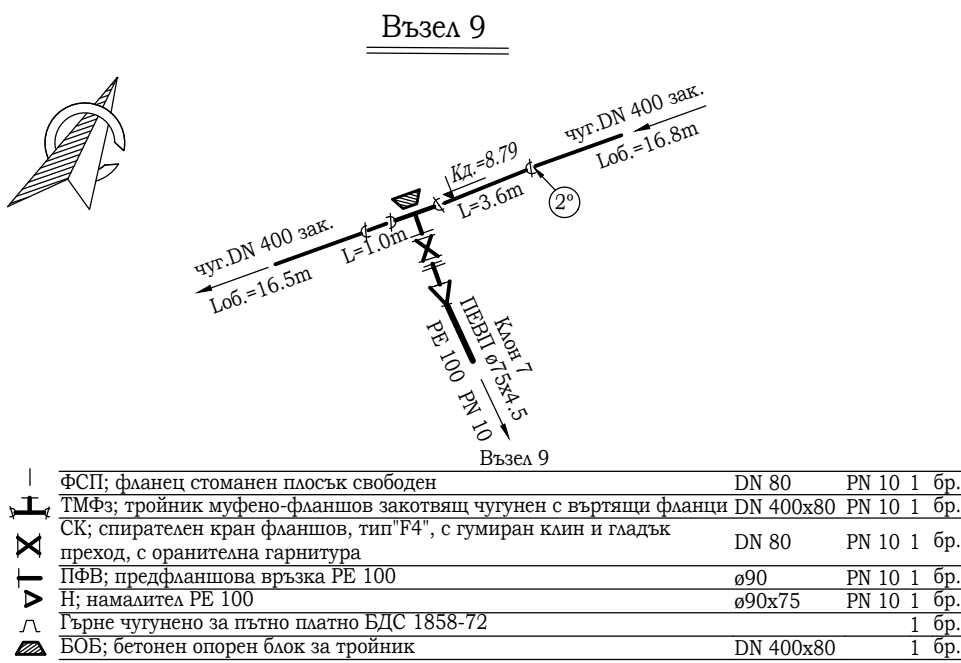
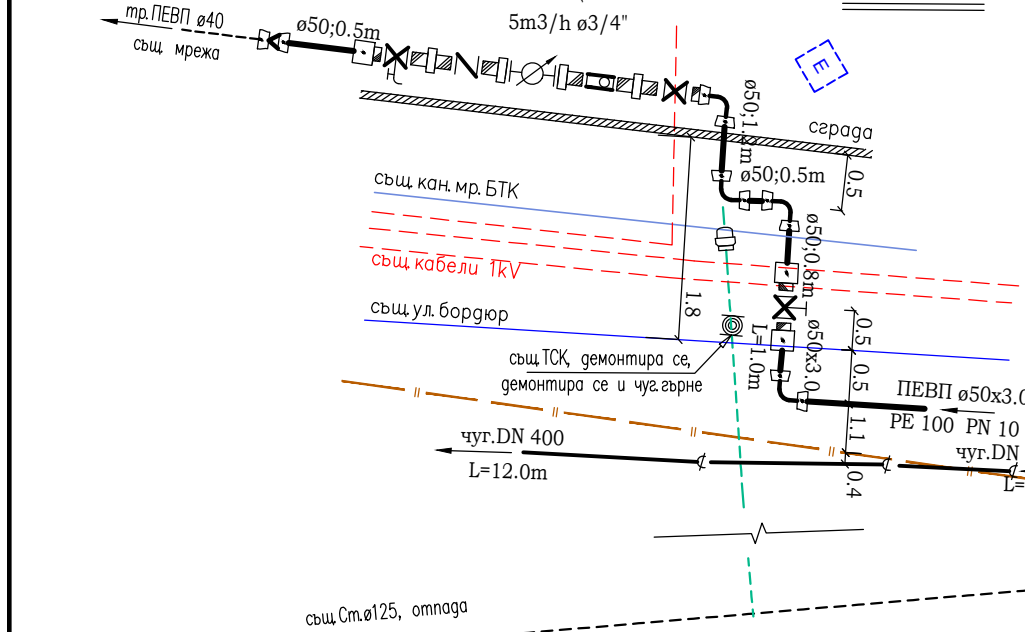


Възела 13

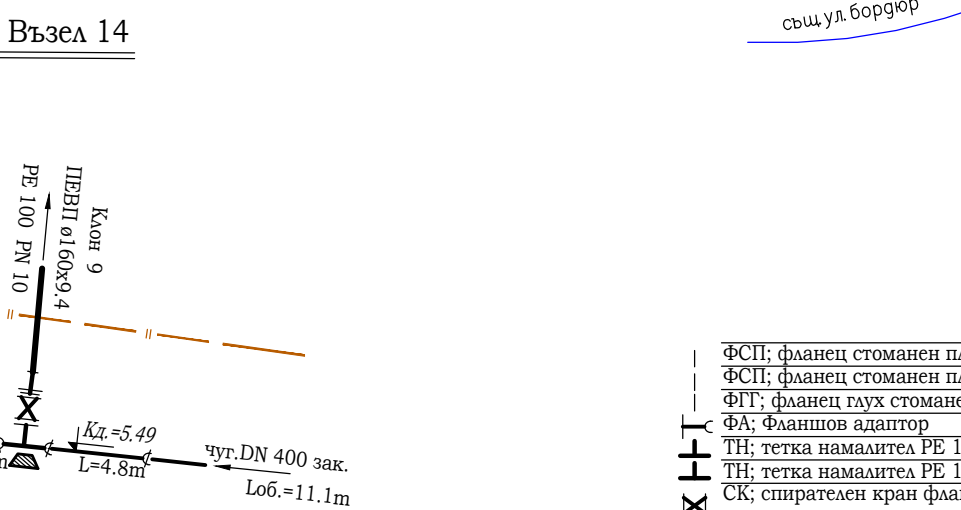
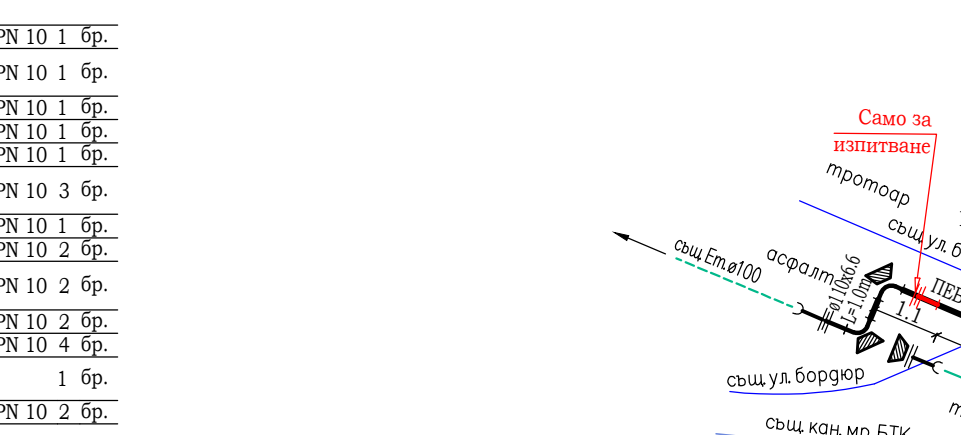
1	ФСЦ: фланец стоманен плосък свободен	DN 80	PN 10	1 бр.
2	ТМФ: тройник муфено-фланцов закован чутуен с извъншн фланец	DN 400x80	PN 10	1 бр.
3	Т: тетка PE 100	ø75x75	PN 10	1 бр.
4	СК: спирателен кран фланцов, тип F4, с гумиран каин и галдък	DN 80	PN 10	1 бр.
5	ПФВ: предфланцова връзка PE 100	ø90	PN 10	1 бр.
6	Н: намялката PE 100	ø90x75	PN 10	1 бр.
7	К 90°: коанно 90° PE 100 на електроаварка	DN 400	PN 10	1 бр.
8	Електроаварема редуцираща муфа PE 100	ø75x50	PN 10	2 бр.
9	Гурне чутуено за пълно платно БДС 1858-72	DN 400x80	PN 10	1 бр.
10	БОВ: бетонен опорен блок за тройник	DN 400x80	PN 10	1 бр.
11	БОВ: бетонен опорен блок за коанно 90°	DN 400	PN 10	1 бр.

Възела 13б



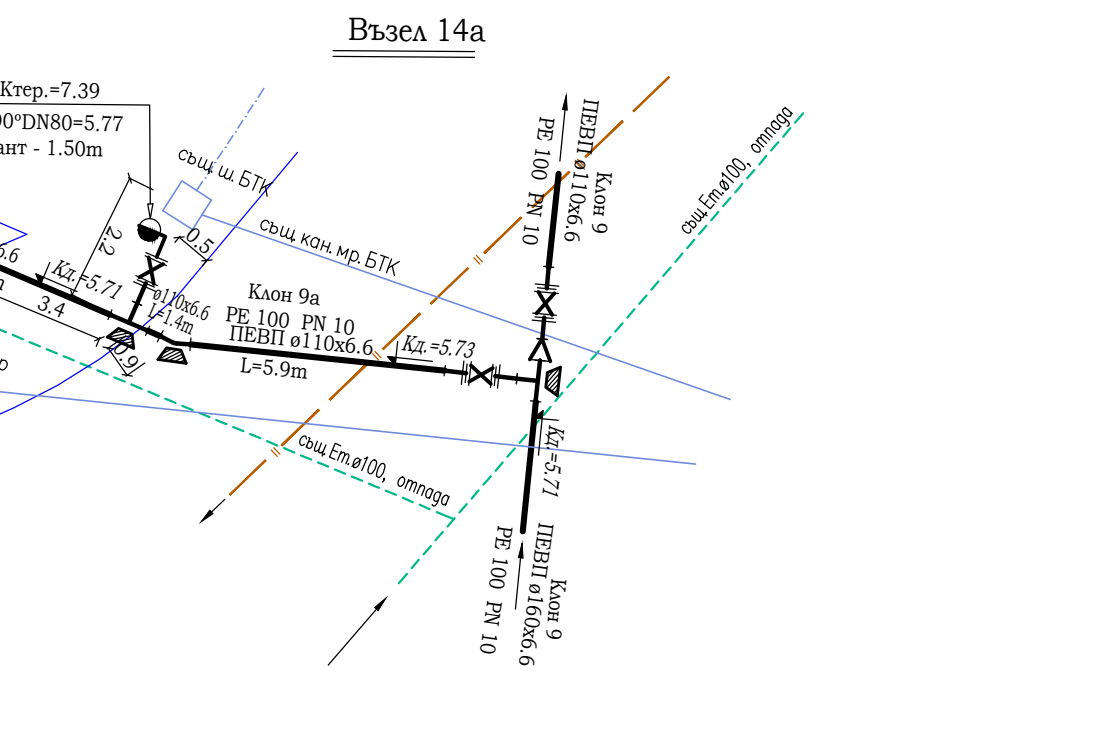
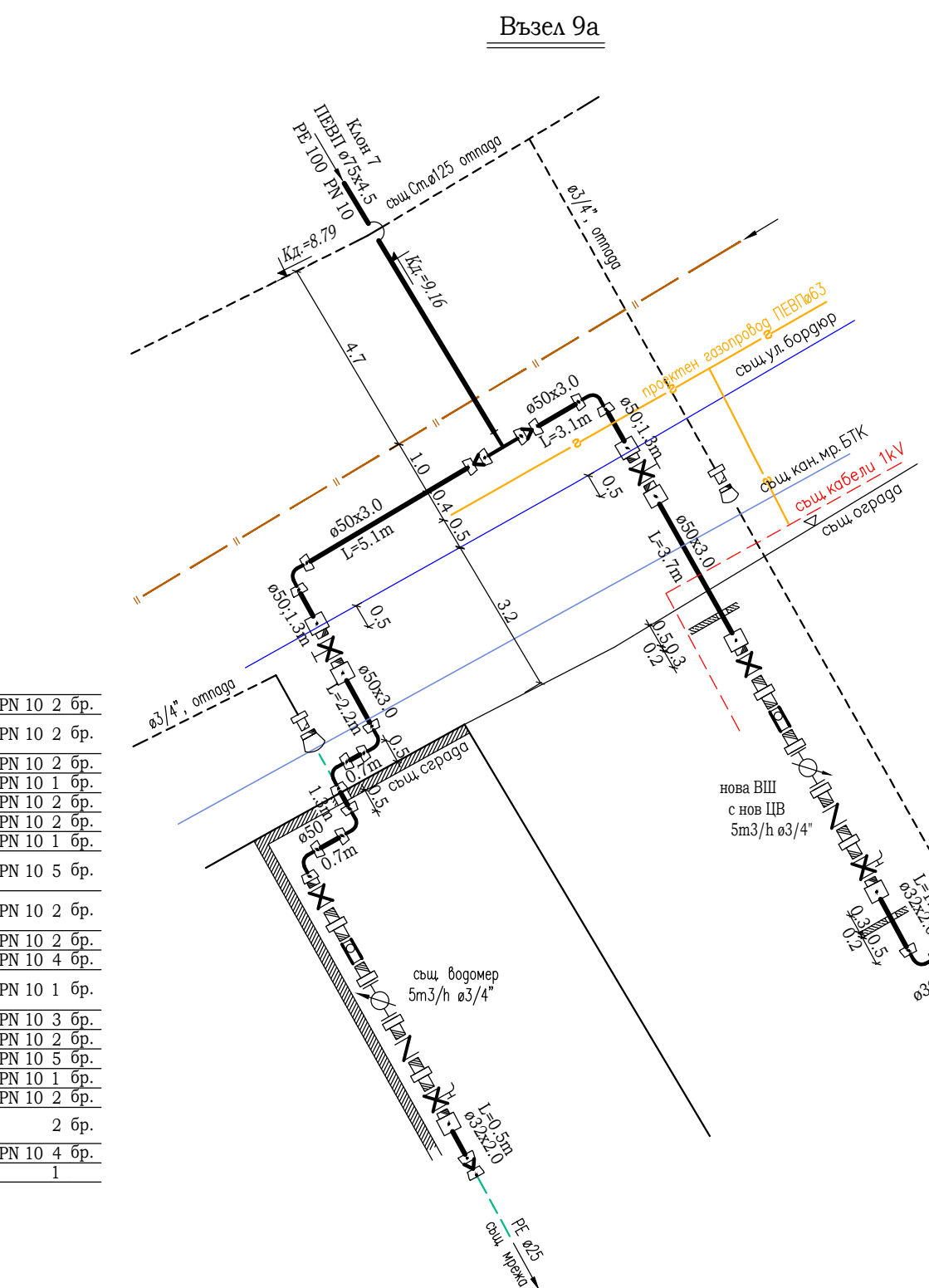
Възела 9а

1	Филтър на реба.	ø1 1/2"	PN 10	2 бр.
2	ТСК: тротоарен спирателен кран с охранителна гарнитура	ø1 1/2"	PN 10	2 бр.
3	Т: тетка PE 100	ø3/4"	PN 10	2 бр.
4	СК: спирателен кран с изправител на реба	ø1 1/2"	PN 10	2 бр.
5	СК: спирателен кран на реба	ø1 1/2"	PN 10	2 бр.
6	Преход с външна реба бърза връзка PP	ø32x3/4"	PN 10	1 бр.
7	Преход ПЕВН/месинг с външна реба на електроаварка	ø50x1 1/2"	PN 10	5 бр.
8	Компенсационен хомолдер	ø32x1 1/2"	PN 10	2 бр.
9	К 90°: коанно 90° PE 100 на електроаварка	ø3/4"	PN 10	3 бр.
10	К 90°: коанно 90° PE 100 на електроаварка	ø32	PN 10	2 бр.
11	Електроаварема редуцираща муфа PE 100	ø32x25	PN 10	3 бр.
12	Електроаварема редуцираща муфа PE 100	ø75x50	PN 10	2 бр.
13	Гурне чутуено за тротоарна настилка тип 1 БДС 1858-72	2 бр.		
14	Вътрешно редуциран нипел	ø1 1/2"x3/4"	PN 10	4 бр.
15	Водомер 5m3/h	1		



Възела 14

1	ФСЦ: фланец стоманен плосък свободен	DN 150	PN 10	1 бр.
2	ТМФ: тройник муфено-фланцов закован чутуен с извъншн фланец	DN 400x150	PN 10	1 бр.
3	СК: спирателен кран фланцов, тип F4, с гумиран каин и галдък	DN 150	PN 10	1 бр.
4	ПФВ: предфланцова връзка PE 100	ø160	PN 10	1 бр.
5	Н: намялката PE 100	ø160x110	PN 10	1 бр.
6	БОВ: бетонен опорен блок за тройник	DN 400x150	PN 10	1 бр.

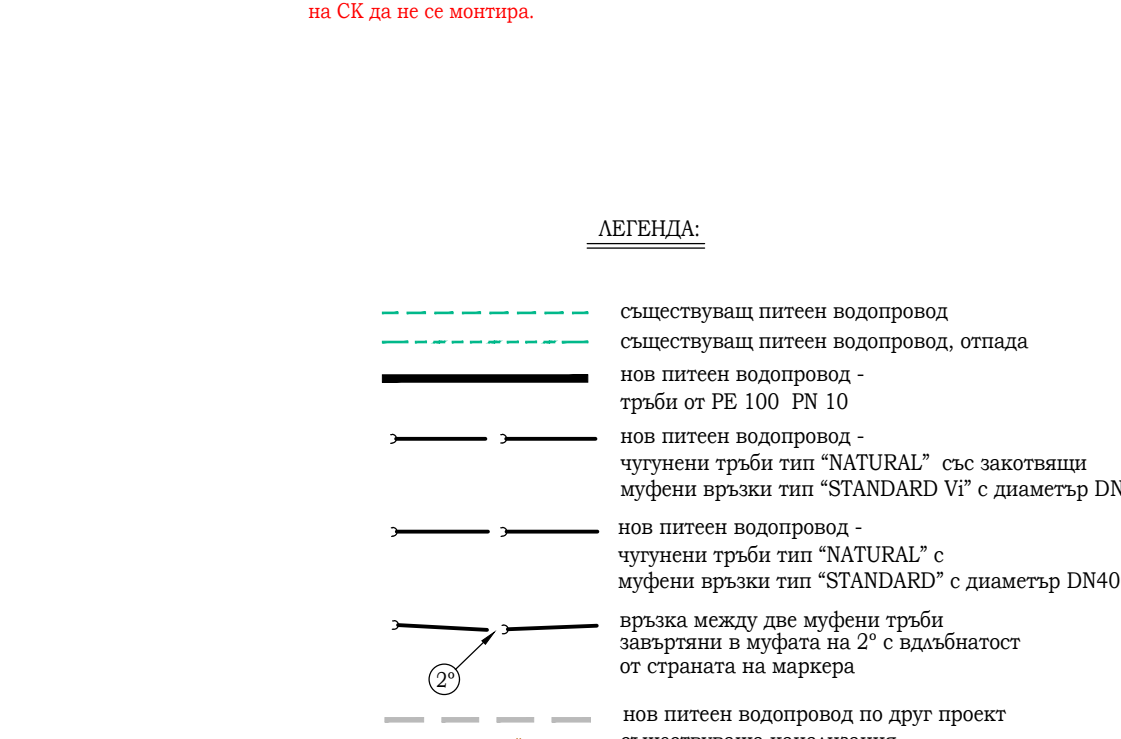
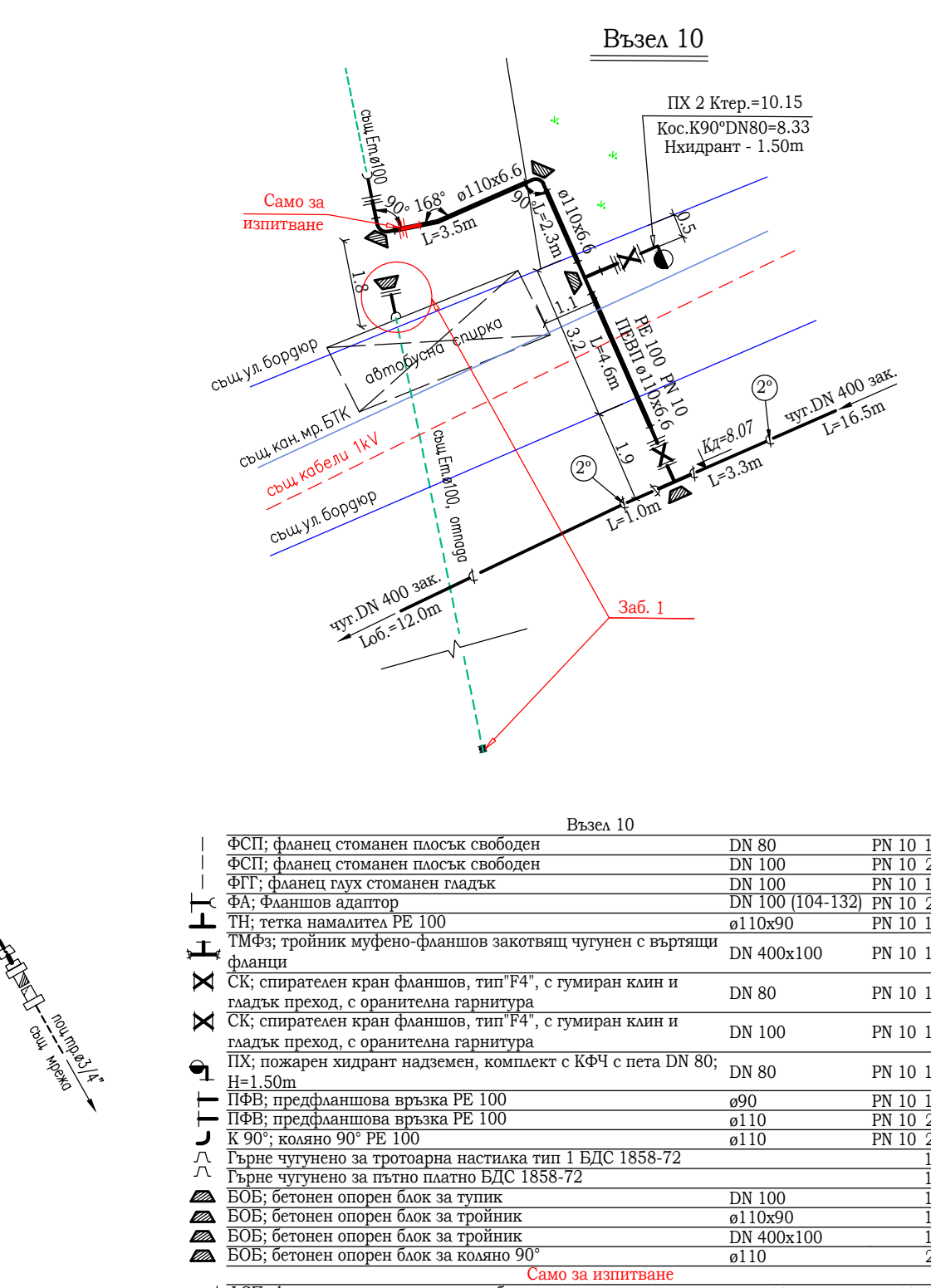


Възела 14а

1	ФСЦ: фланец стоманен плосък свободен	DN 80	PN 10	1 бр.
2	ТМФ: тройник муфено-фланцов закован чутуен с извъншн фланец	DN 100	PN 10	5 бр.
3	ФТ: фланец глук стоманен галдък	DN 100	PN 10	1 бр.
4	Ф: фланцов адитор	DN 100 (104-132)	PN 10	1 бр.
5	ТН: тетка намялката PE 100	ø160x110	PN 10	1 бр.
6	СК: спирателен кран фланцов, тип F4, с гумиран каин и галдък	DN 80	PN 10	1 бр.
7	СК: спирателен кран фланцов, тип F4, с гумиран каин и галдък	DN 100	PN 10	2 бр.
8	ПФВ: предфланцова връзка PE 100	ø90	PN 10	1 бр.
9	Н: намялката PE 100	ø160x110	PN 10	1 бр.
10	К 90°: коанно 90° PE 100	ø110	PN 10	2 бр.
11	Д 22: дъга 22 PE 100	ø110	PN 10	1 бр.
12	Гурне чутуено за тротоарна настилка тип 1 БДС 1858-72	2 бр.		
13	БОВ: бетонен опорен блок за туйник	DN 100	PN 10	1 бр.
14	БОВ: бетонен опорен блок за тройник	ø110x90	PN 10	1 бр.
15	БОВ: бетонен опорен блок за коанно 90°	ø110	PN 10	2 бр.
16	БОВ: бетонен опорен блок за дъга 22°	ø110	PN 10	1 бр.

Възела 14б

1	ФСЦ: фланец стоманен плосък свободен	DN 100	PN 10	1 бр.
2	ФТ: фланец глук стоманен галдък	DN 100	PN 10	1 бр.
3	Ф: фланцов адитор	DN 100 (104-132)	PN 10	2 бр.
4	ПФВ: предфланцова връзка PE 100	ø110	PN 10	2 бр.
5	К 90°: коанно 90° PE 100	ø110	PN 10	2 бр.
6	БОВ: бетонен опорен блок за туйник	DN 100	PN 10	1 бр.
7	БОВ: бетонен опорен блок за коанно 90°	ø110	PN 10	2 бр.

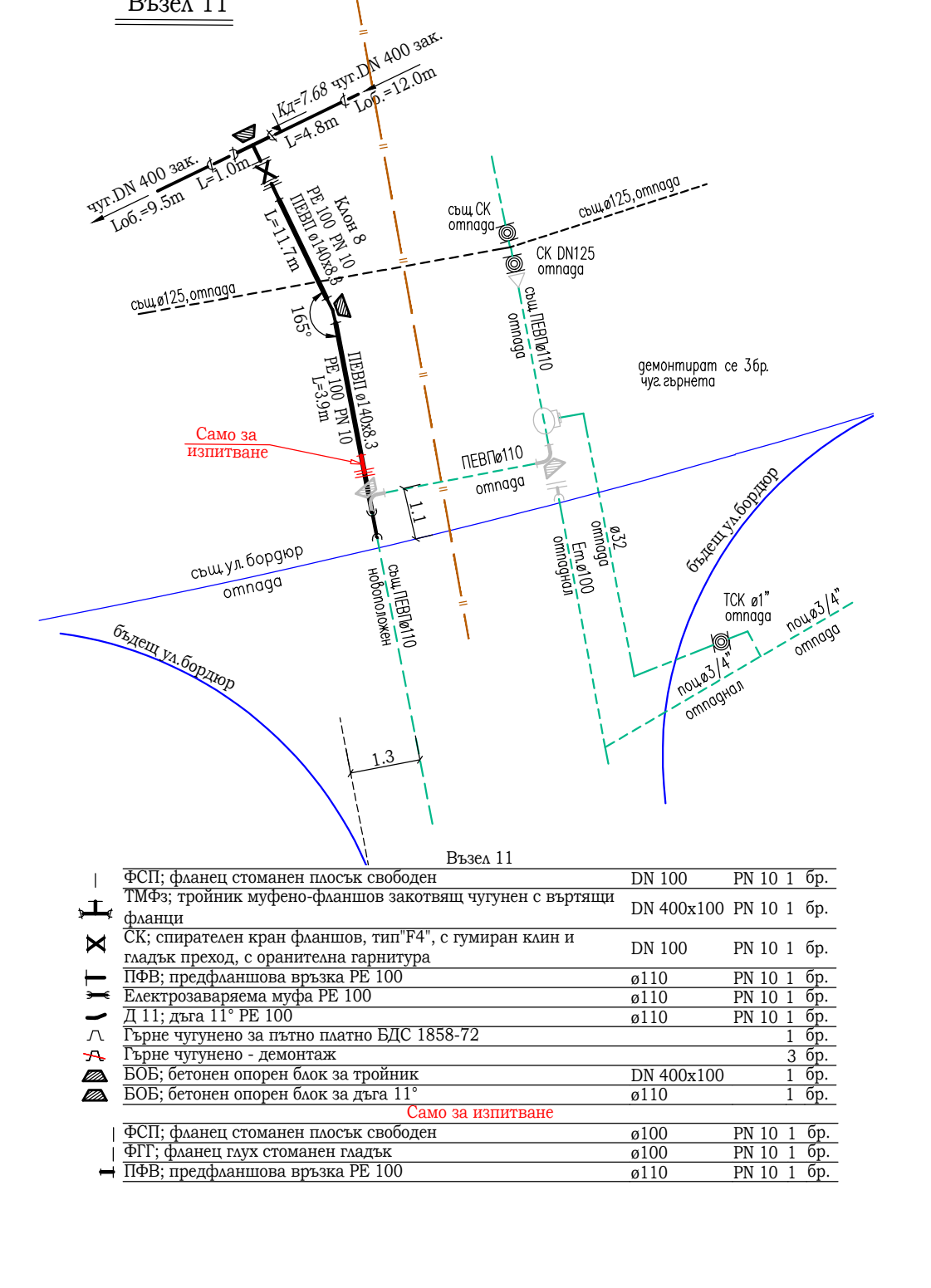


Възела 14а

1	ФСЦ: фланец стоманен плосък свободен	DN 80	PN 10	1 бр.
2	ТМФ: тройник муфено-фланцов закован чутуен с извъншн фланец	DN 100	PN 10	5 бр.
3	ФТ: фланец глук стоманен галдък	DN 100	PN 10	1 бр.
4	Ф: фланцов адитор	DN 100 (104-132)	PN 10	1 бр.
5	ТН: тетка намялката PE 100	ø160x110	PN 10	1 бр.
6	СК: спирателен кран фланцов, тип F4, с гумиран каин и галдък	DN 80	PN 10	1 бр.
7	СК: спирателен кран фланцов, тип F4, с гумиран каин и галдък	DN 100	PN 10	2 бр.
8	ПФВ: предфланцова връзка PE 100	ø90	PN 10	1 бр.
9	Н: намялката PE 100	ø160x110	PN 10	1 бр.
10	К 90°: коанно 90° PE 100	ø110	PN 10	2 бр.
11	Д 22: дъга 22 PE 100	ø110	PN 10	1 бр.
12	Гурне чутуено за тротоарна настилка тип 1 БДС 1858-72	2 бр.		
13	БОВ: бетонен опорен блок за туйник	DN 100	PN 10	1 бр.
14	БОВ: бетонен опорен блок за тройник	ø110x90	PN 10	1 бр.
15	БОВ: бетонен опорен блок за коанно 90°	ø110	PN 10	2 бр.
16	БОВ: бетонен опорен блок за дъга 22°	ø110	PN 10	1 бр.

Възела 14б

1	ФСЦ: фланец стоманен плосък свободен	DN 100	PN 10	1 бр.
2	ФТ: фланец глук стоманен галдък	DN 100	PN 10	1 бр.
3	Ф: фланцов адитор	DN 100 (104-132)	PN 10	2 бр.
4	ПФВ: предфланцова връзка PE 100	ø110	PN 10	2 бр.
5	К 90°: коанно 90° PE 100	ø110	PN 10	2 бр.
6	БОВ: бетонен опорен блок за туйник	DN 100	PN 10	1 бр.
7	БОВ: бетонен опорен блок за коанно 90°	ø110	PN 10	2 бр.



Възела 14а

1	ФСЦ: фланец стоманен плосък свободен	DN 100	PN 10	1 бр.
2	ТМФ: тройник муфено-фланцов закован чутуен с извъншн фланец	DN 400x100	PN 10	1 бр.
3	ФТ: фланец глук стоманен галдък	DN 100	PN 10	1 бр.
4	Ф: фланцов адитор	DN 100 (104-132)	PN 10	2 бр.
5	ТН: тетка намялката PE 100	ø110x90	PN 10	1 бр.
6	СК: спирателен кран фланцов, тип F4, с гумиран каин и галдък	DN 100	PN 10	1 бр.
7	СК: спирателен кран фланцов, тип F4, с гумиран каин и галдък	DN 80	PN 10	1 бр.
8	ПФВ: предфланцова връзка PE 100	ø110	PN 10	1 бр.
9	Н: намялката PE 100	ø110	PN 10	1 бр.
10	К 90°: коанно 90° PE 100	ø110	PN 10	2 бр.
11	Д 22: дъга 22 PE 100	ø110	PN 10	1 бр.
12	Гурне чутуено за тротоарна настилка тип 1 БДС 1858-72	2 бр.		
13	БОВ: бетонен опорен блок за туйник	DN 100	PN 10	1 бр.
14	БОВ: бетонен опорен блок за тройник	ø110x90	PN 10	1 бр.
15	БОВ: бетонен опорен блок за коанно 90°	ø110	PN 10	2 бр.
16	БОВ: бетонен опорен блок за дъга 11°	ø110	PN 10	1 бр.

Възела 14б

1	ФСЦ: фланец стоманен плосък свободен	DN 100	PN 10	1 бр.
2	ФТ: фланец глук стоманен галдък	DN 100	PN 10	1 бр.
3	Ф: фланцов адитор	DN 100 (104-132)	PN 10	2 бр.
4	ПФВ: предфланцова връзка PE 100	ø110	PN 10	2 бр.
5	К 90°: коанно 90° PE 100	ø110	PN 10	2 бр.
6	БОВ: бетонен опорен блок за туйник	DN 100	PN 10	1 бр.
7	БОВ: бетонен опорен блок за коанно 90°	ø110	PN 10	2 бр.

БЖ "ВОДОСНАБДЯВАНЕ И КАНАЛИЗАЦИЯ" ЕАД - ГР. БУРГАС				
Възможности:				
Обект: Подмяна на водопровод по ул. "Цар Симеон I" в участъка от ул. "Богородици" до ул. "Буаир" и по ул. "Буаир", ШЧ, гр. Бургас				
Чертеж: Монтажен план - лист 3 - II етап				
Начертаа:	инж.Ст.Енчева	СК	инж.Хр.Котаров	Част: ВК
Проектираа:	инж.Ст.Енчева	Геодинж.Ва.Никол	Фаза: РП	
Р-л отдела "Проектиране"	инж.Т.Стоянов	ПБ	инж.Ст.Енчева	Машаб: М 1:500
		ПБЗ	инж.М.Георгиев	Дата: 2019г.
		ВОД	инж.М.Георгиев	Лист № 10 / 13